

17. 裸眼食蚜蝇属 *Citrogramma* Vockeroth, 1969

Citrogramma Vockeroth, 1969: 92. Type species: *Syrphus hervebazini* Curran, 1928.

属征 体小至大型。复眼裸。中突有时低宽而不明显。中胸背板侧缘宽亮黄色；侧板具亮黄色斑，腹侧片上、下毛斑宽联合；后胸腹板具长毛。腹部长卵形，有时两侧平行，明显具边框。足和翅正常。

分布 东洋区，澳洲区。

我国有描述的种类仅 1 种。

(80) 柑橘裸眼食蚜蝇 *Citrogramma citrinum* (Brunetti, 1923) (图 61, 图版 II: 10)

Xanthogramma citrinum Brunetti, 1923: 95.

Citrogramma citrinum (Brunetti, 1923): Knutson *et al.*, 1975: 311; Sun, 1992: 1106.

体长 9-12mm。

雄性 头顶三角小，隆起，黑色，被黑毛；额和颜柠檬黄色，额在触角基部上方具棕红色斑，毛黑色；颜毛黄色；颊较宽，淡橘黄色；后头覆灰黄色粉被和黄色毛。触角棕红色，背侧色较暗。中胸背板黑色，具深蓝色光泽，覆灰绿色粉被，两侧自肩胛至小盾片各具 1 橘黄色宽纵条；小盾片深橘黄色，通常正中色稍暗，密被黑长毛；侧板黑色，具黄斑，黄斑分布如下：肩胛下方 2 个，近方形，与黄色肩胛形成 1 列三角形黄斑，中侧片上部及翅侧片后上方黄斑或多或少长形，侧背片几乎全部黄色，下侧片上部黄色，各黄斑轮廓明显。腹部亮黑色，第 2 背板具 1 对橙黄色斑，斑内端圆，外端达背板侧缘；第 3、4 背板中部各具 1 黄色横带，其前、后缘直，均达背板侧缘，第 4 背板横带稍近前缘；第 5 背板大部橙黄色，后缘正中具 1 三角形黑斑，前缘黑斑较宽。足橙黄色，后足腿节端半部、后足胫节及各足跗节黑色；后足基跗节腹面具金黄色毛。平衡棒橙黄色；翅淡黄色，翅痣棕黄色。

雌性 头部深柠檬黄色，头顶黑色。中胸侧板黄斑通常合并，使侧板除下侧外均为黄色。腹部第 5 背板后缘全黑色。

共检查 12 号标本：

云南(西双版纳勐腊，620-650m，1958.VIII.17，1 个；小勐养，1957.X.25-26，2 个；孔明山，1957.IX.25，1 个；勐啊，1955.VIII.10，1 个；勐遮，870m，1958.IX.7，1 个；勐海，1200-1600m，1958.VII.19，2 个；勐混，1200-1400m，1957.VII.27，1 个，1958.V.24，1 个；允景洪，850m，1958.VI.25，1 个；泸水片马，2300m，1981.V.26，1 个)。

分布 福建、云南；泰国，印度，锡兰，马来亚。

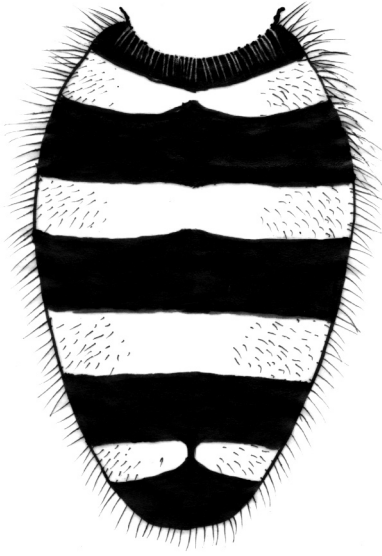


图 61 柑橘裸眼食蚜蝇 *Citrogramma citrinum* (Brunetti) ♂ (仿 Brunetti, 1923)
腹部 (背面观) (abdomen in dorsal view)

18. 毛食蚜蝇属 *Dasysyrphus* Enderlein, 1938

Dasysyrphus Enderlein, 1938: 208. Type species: *Scaeva albostrigata* Fallén, 1817.

Conosyrphus Matsumura, 1918: 11. Type species: *Conosyrphus okunii* Matsumura, 1918 [= *tricinctus* (Fallén, 1817)].

Syrphella Goff, 1944: 129. as new name for *Conosyrphus* Matsumura, 1918 (aut.).

Dendrosyrphus Dušek et Laska, 1967: 365. Type species: *Syrphur lululatus* Meigen, 1822.

属征 体小至大型，粗壮。复眼覆密毛。颜下部略加宽。腹侧片上、下毛斑后部狭至宽联合，或完全分离；后胸腹板裸。腹部狭或宽卵形，雄性腹背很凸，明显具边。后足基节后腹端角有或无毛簇。

分布 东洋区，古北区，新北区，新热带区。

我国有描述的种类共 11 种，其中 8 种有标本。

种检索表

1. 颜具 1 对褐至黑褐色亚中条；体大，腹部具 3 对大黄斑，均达背板侧缘